

Innovasjonsinnlegg for Helgelandssykehuset

Monica Paulsen 11.03.2022

Kjøreregler for Forelesningen

NB: Forelesningen vil bli tatt opp og lagt ut på YouTube etterpå. Hvis du ikke ønsker å komme med på opptaket, skru av mikrofon og video, og ikke del skjermen din. Du kan også velge å forlate denne forelesningen nå.

Stille spørsmål? Du kan når som helst bruke **Chat-feltet i Teams** til å stille spørsmål. Du kan også **melde deg med navn** i feltet til å muntlig stille spørsmål med påsatt lyd og video. Jeg følger ikke med på dette feltet mens jeg gir forelesning. Etter forelesningen, kan jeg besvare spørsmål (skriftlig eller muntlig).

Litt om meg



Monica Paulsen

Daglig leder i Kunnskapsparken Helgeland

Klyngeleder for innovasjonsklyngen ACT

Sivilingeniør innen produksjonsteknologi

MBA i Teknologiledelse

Medlem av HSYK sitt innovasjonsutvalg

Styremedlem i SINTEF Helgeland

Kunnskapsparken Helgeland

- Et regionalt innovasjonsselskap på Helgeland
- I SIVAs nasjonale innovasjonsstruktur
- Et viktig verktøy for innovasjon i Nordland fylke, for kommuner, privat næringsliv og offentlig sektor



Samfunn
og klode



Industri, teknologi, energi, mineral

Marked

Bærekraft-ambisjoner

Sjømat, havbruk, bionæring



Vekst-ambisjoner



Opplevelsesbasert reiseliv

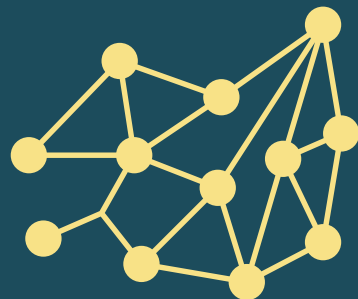
Offentlig sektor



Satsingsområder



KOMPETANSE



NETTVERK



INNOVASJON



SYNLIGHET



Innovasjon i privat sektor

En ny vare, en ny tjeneste, en ny produksjonsprosess, anvendelse eller organisasjonsform som er lansert i markedet eller tatt i bruk i produksjonen for å skape økonomiske verdier.



Innovasjon i offentlig sektor:

En ny eller vesentlig endret tjeneste, produkt, prosess, organisering eller kommunikasjonsmåte





Klima og bærekraft

Ansvarlig forbruk og produksjon

Redusere klimagassutslipp
Redusere energibruk

Redusere avfall,
resirkulere mer



Eldrebolgen og pandemier

Økt levetid, flere eldre,
mer behov for
helsetjenester

Sårbarhet og pandemier

Færre hender – stor
belastning på
helsepersonell



Velferdsteknologi

Bedre kvalitet og
pasientsikkerhet

Økt effektivitet

Økt tilgjengelighet

Hva påvirker evnen til innovasjon?

Individuelle faktorer

Kompetanse

Holdninger

Ledelsens engasjement



Organisatoriske faktorer

Struktur

Strategi

Organisasjonskultur

Ressurser

Kompetansebygging



Eksterne faktorer

Investorer

Leverandører

Potensielle ansatte

Brukere (kunder)

Konkurrenter

Stat og samfunn

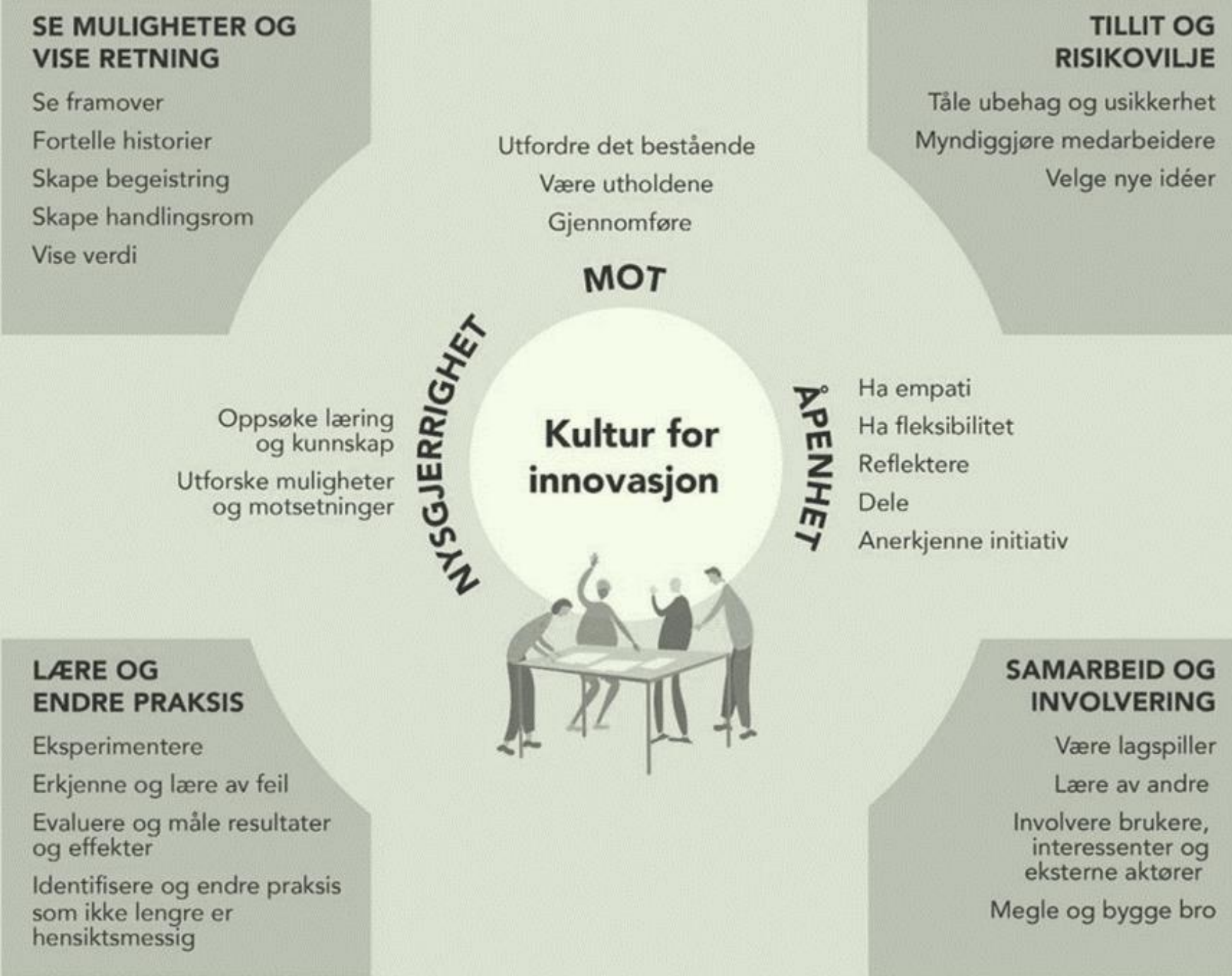


Meld. St. 30

(2019 – 2020)

En innovativ offentlig sektor

Kultur, ledelse og
kompetanse





Hvordan bygge kultur for innovasjon?



Disse Rana-selskapene har sommerjobbene studenter fra hele landet ønsker seg: - Vi har 399 studenter i søkerbunken



Stein Espen Bø og Eli Hunnes, SINTEF Helgeland, Monica Paulsen Kunnskapsparken Helgeland og ACT Cluster, Thomas Lauvås Nord Universitetet og Gro Sæten Rana kommune. Foto: Maiken Johansen



ARCTIC CLUSTER TEAM
Sammen om nye bærekraftige løsninger
for Nord-Norge, Paris og hele verden.

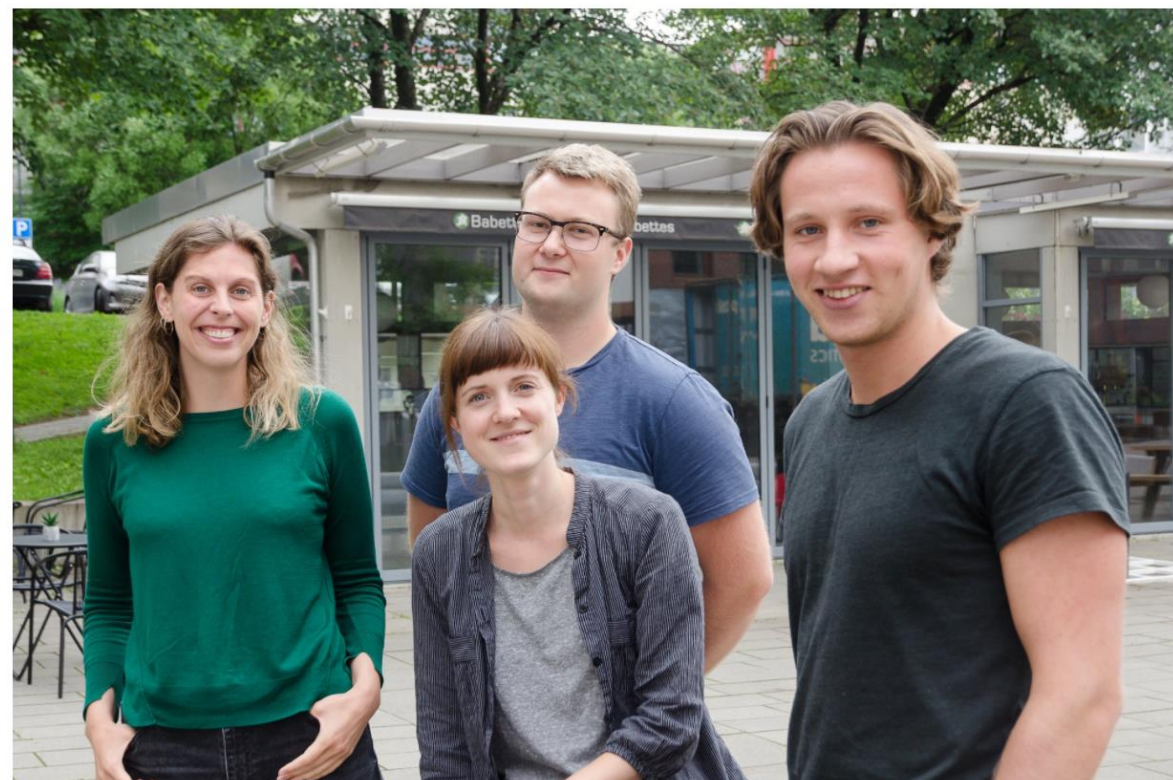
Rana Blad

Publisert: 23.04.21 10:11

Del

SINTEF RANA KOMMUNE NTNU MO INDUSTRIPARK NORD UNIVERSITET

Siren (26), Ida (31), Per Håkon (22) og Daniel (23) utvikler en digital tvilling av Rana: - Det er en Sims-versjon av Mo i Rana



Siren Ånestad (26), Ida Oppen (31), Per Håkon Pedersen Finne (22) og Daniel Rene Løken (23) har gjennom grønne sommerjobber fått en spennende og attraktiv sommerjobb. Foto: Ingrid Linnea Hatten

Av Ingrid Linnea Hatten

Rana Blad

Publisert: 13.07.21 20:22

Del

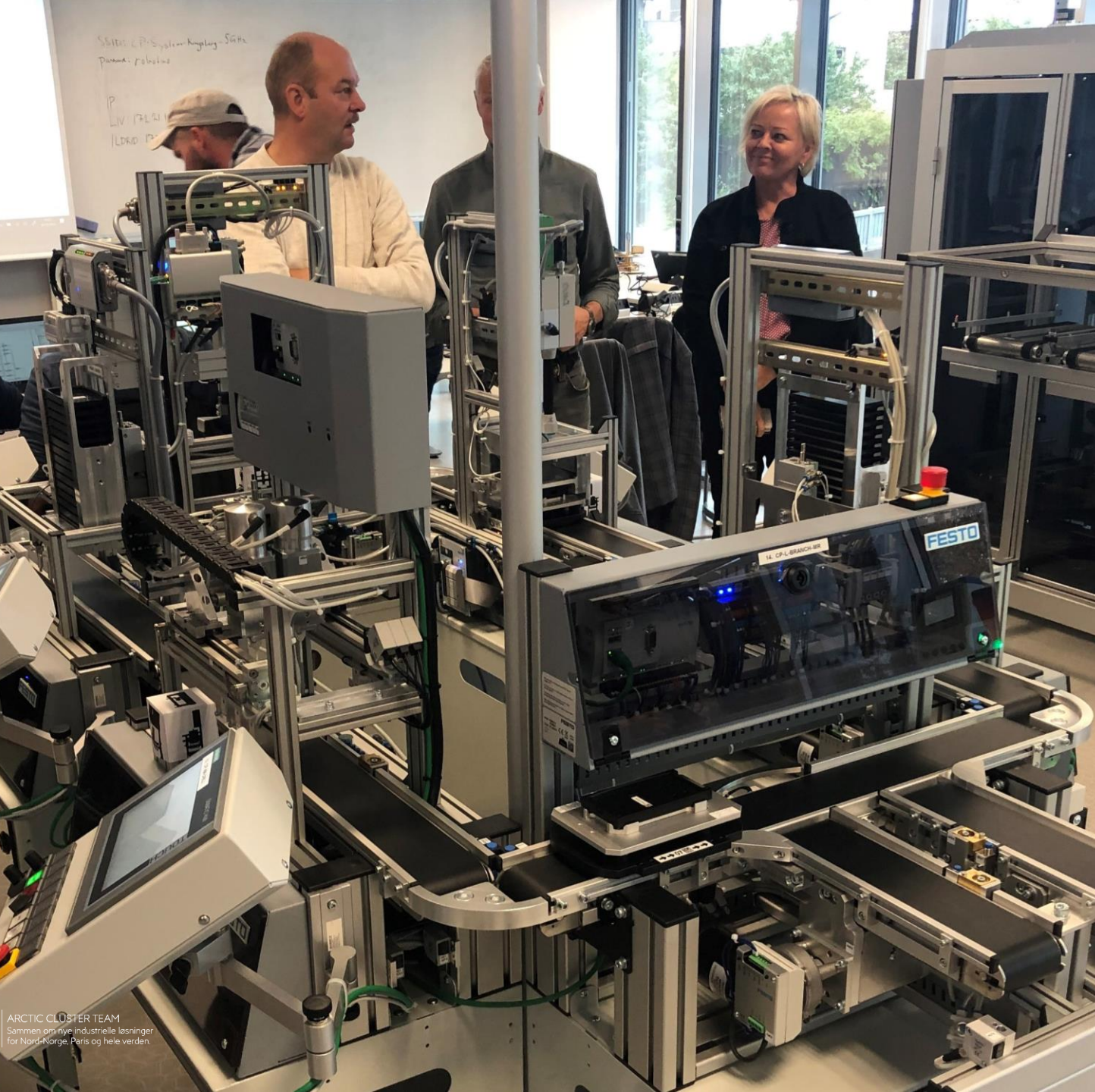
Forskningsamarbeid og PhDs

Nye studier og studentsamarbeid

VGS- og Fagskoletilbud

Kurs og ekskursjoner

Spørretimer og erfaringsutveksling



Høyere kompetanse innen automatisering, robotisering og digitalisering bidrar til økt innovasjonsevne og setter fart på industriell omstilling



**Hvordan bygge
kapasitet for
innovasjon?**

Være nysgjerrig, lære, teste og ta i bruk

«Industrien ga ortoped Ivar ideen, og nå viser Helgelands-sykehuset vei i bruk av høyteknologiske briller i praktisk behandling:

– Det tar oss nærmere pasienten uten at noen må reise»

[Rana Blad, 9. mai 2021]



Ortopedisk avdeling ved Helgelands-sykehuset Mo i Rana og DMS i Brønnøysund spiller på lag, og prøver ut Mixed realitybriller i pasientundersøkelser. Det gjør det mulig for ortopedene Ivar Hanssen (t.h), Anders Sigurd Bjellånes og avdelingsleder Morten Steen å sitte i den ene enden av Helgeland og se det samme som fysioterapeut Anna Karoline Osen Byberg med brillene på, ser i den andre delen av Helgeland. – De kan også kommunisere med pasienten, forklarer leder DMS Brønnøysund, Sturla Ditlefsen.

Samarbeide om prosessforbedring

Bruke prosessledere og design thinking metodikk for å se på forbedringsmuligheter sammen med brukere og aktører som er involvert i prosessen.



Identifisere, utvikle og kommersialisere

«Sykepleier Maries oppfinnelse kan hjelpe mange kvinnelige pasienter»

[Rana.no, 22. oktober 2020]



- Vi er litt dømt til å mislykkes i prosedyren ved innleggelse av urinkateter på kvinner pga. tidspress og forskjellig anatomi hos kvinner, ideen min skal hjelpe oss å få dette til, forklarer Marie. Foto: Helgelandssykehuset.

Inkubator Helgeland

Hovedmålet er å bidra til regional verdiskaping gjennom effektivt å identifisere, videreutvikle og kommersialisere gode idéer til nye vekstbedrifter, samt bidra til innovasjoner i etablerte virksomheter.

Forretningsutvikling og inkubasjon



Være døråpner

Bidra i innhenting av tidligfase kapital



Universiteter
Forskningsinstitusjoner
Videregående skoler
Grunnskoler
Andre kompetansetilbydere
Opplæringskontorer
Studiesentre/RKK
Karrieresentre

Bedrifter
Gründere
Bransjegrupper
Klynger og nettverk
Industriparker
Bransjeorganisasjoner
Investeringselskap
Banker
LO og NHO

UTDANNING/
FORSKNING

NÆRINGS-
LIV

UTVIKLINGS-
MILJØ

DET OFFENTLIGE/
VIRKEMIDDELAPPARAT

Inkubatorer
Kunnskapsparken
Næringshager
Utviklingselskap
Næringsforeninger
Destinasjonsselskap
Frivillige

SIVA
Enova
Gassnova
Forskningsrådet
Innovasjon Norge
EU Horisont 2020
Nordland fylkeskommune
Offentlige Virksomheter
Departementer
Kommuner

Vårt nettverk

I rollen som motor, megler og møteplass bidrar Kunnskapsparken Helgeland til økt samhandling, nyskaping og vekst.



“Samarbeid i nettverk og klynger gir økt verdiskaping, og tar ned terskelen for å lykkes med innovasjon og vekst”



ACT Cluster

Klyngen har 98 medlemmer og skal være en spydspiss i bærekraftig omstilling, oppnå nullutslipp og nullavfall og skape 10 000 grønne arbeidsplasser



OCH

Klyngen har 40 medlemmer og skal være den ledende leverandørklyngen i Nordområdene

Jobber strategisk med Havvindprosjekt



Bedriftsnettverk – eksempler

Festivalnettverket skal bidra til å øke lønnsomhet og bærekraft hos deltakerne

Bedriftsnettverk Japan skal åpne nye markeder for bla. Heymat

ACT – Klynge på Arena Pro-nivå

- Setter Helgeland på kartet
- Tilfører ressurser til næringslivet
- Utvikler innovasjonsøkosystemet
- Akselererer grønn omstilling
- Utvikler nye bedrifter og verdikjeder
- Gir partnerskapet en felles stemme
- Åpner for nye muligheter og posisjoner







ACT

ARCTIC CLUSTER TEAM

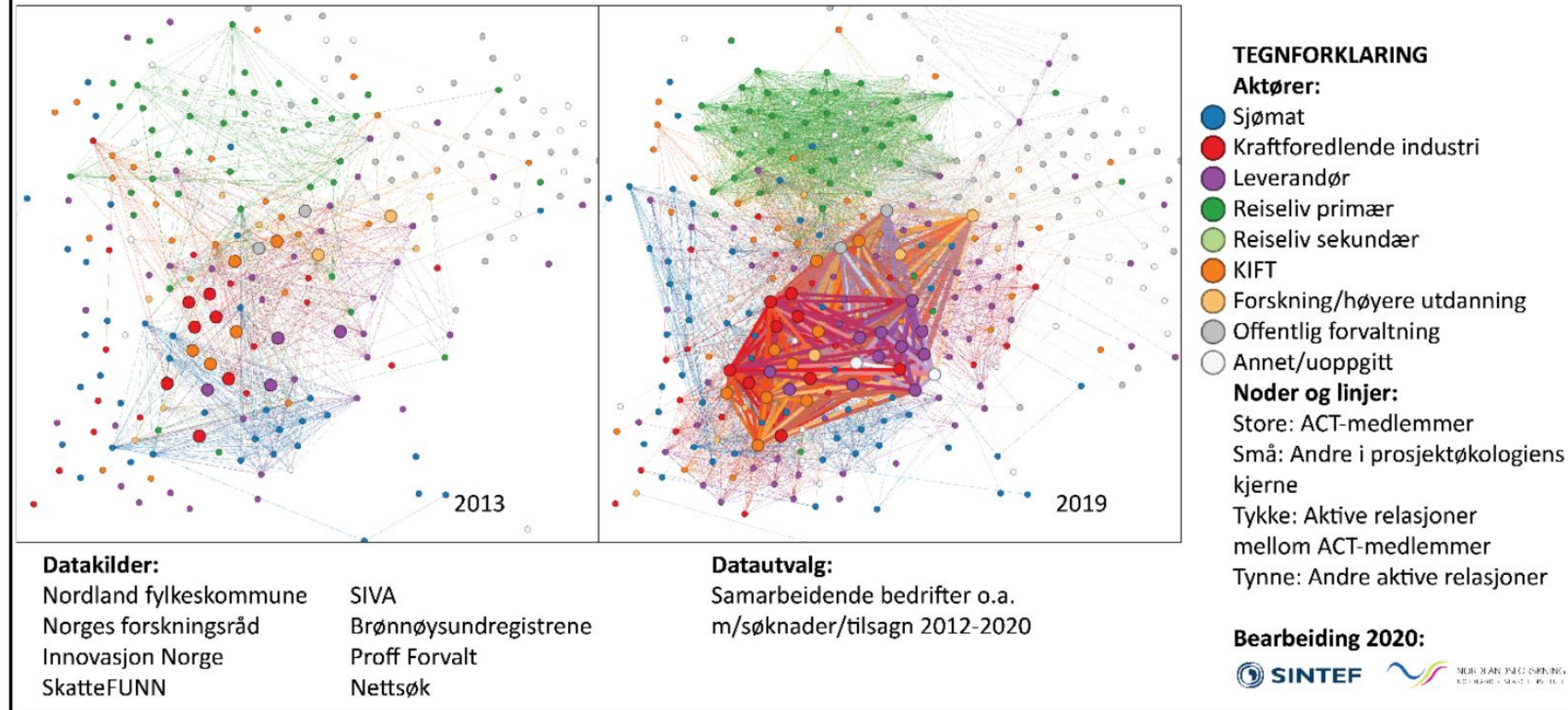
Sammen om nye bærekraftige løsninger
for Nord-Norge, Paris og hele verden.

Klyngebedriftene er ledende!

Bedriftene i klyngene er helt i front med ny kompetanse, ny teknologi og nye forretningsmodeller, og de har høyere verdiskaping enn sammenlignbare bedrifter som ikke er klynger. De tiltrekker seg kompetanse og investeringer og er viktige regionale tyngdepunkt over hele Norge. Mange klynger bidrar også til aktivt samarbeid mellom det offentlige og private, ved å lage gode løsninger på viktige samfunnsutfordringer.

Espen Warland, Innovasjon Norge 25/1/22

ACT-medlemmer i prosjektøkologiens kjerne i Nordland per 2013 og 2019



Figur 35: ACT-medlemmer i prosjektøkologiens kjerne i Nordland per 2013 og 2019



**HØSTEN 2019 BLE DET
SENDT INN SØKNADER
FOR OVER**

>570
MOK

TIL FORSKNINGSRÅDET

**PÅ TRE ÅR ER DET
UTLØST STØTTE OG
EGENINNSATS FRA
BEDRIFTENE FOR**

>600
MOK

TIL INNOVASJON



ACT

ARCTIC CLUSTER TEAM
Sammen om nye industrielle løsninger
for Nord-Norge, Paris og hele verden.

Kompetanse



Kapital



Kapasitet



"For å utvikle en attraktiv klynge, må kulturen være preget av åpenhet, tillit og vilje til å bidra og utvikle fellesgoder sammen med andre"



ACT

ARCTIC CLUSTER TEAM

Sammen om nye industrielle løsninger
for Nord-Norge, Paris og hele verden.



Kunnskapsparken Helgeland

EU-rådgiver i ACT fra 2021

Karin Kristensen er ansatt som Senior EU-rådgiver i Kunnskapsparken Helgeland. Målet er å styrke ACT sin evne til å delta i og etablere nye internasjonale partnerskap som lykkes i å utløse EU-midler til store innovasjonsprosjekter med mål om økt bærekraft. Hun bidrar også med tilsvarende tjenester til andre klynger og virksomheter.



Innovasjonsarena Offentlige Helgeland

Formalisert samarbeid mellom Brønnøysundregistrene, NAV Økonomi stønad, NAV Kontaktsenter Nordland Mo, Skatteetaten, HELFO, Helgelandssykehuset, Digitale Helgeland (16 kommuner), Nasjonalbiblioteket og Nord universitet kan gi gevinster for alle:

- Bygge ny kompetanse sammen
- Kartlegge synergieffekter
- Etablere felles innovasjonsprosjekter
- Styrke omdømme og rekruttering

Vi skal jobbe smartere, effektivisere, innovere og digitalisere!



I tråd med digitaliseringsstrategien



**Bygge kompetanse,
Attraktivitet
Omdømme
Rekruttering**



**Felles innovasjons-
prosjekter
Leverandørutvikling
Åpen innovasjon**



**Ny infrastruktur
Spinn-off bedrifter
MindLab
Datasjø**



Kunnskapsparken Helgeland



Samspill
skaper
vekst

