



UiT Norges arktiske universitet

Forskning og Innovasjon ved Det Helsevitenskapelige Fakultet

Morten Bøhmer Strøm

Prodekan forskning og innovasjon

Det helsevitenskapelige fakultet

UiT – Norges arktiske universitet



Kjøreregler for Forelesningen

NB: Forelesningen vil bli tatt opp og lagt ut på YouTube etterpå. Hvis du ikke ønsker å komme med på opptaket, skru av mikrofon og video, og ikke del skjermen din. Du kan også velge å forlate denne forelesningen nå.

Stille spørsmål? Du kan når som helst bruke **Chat feltet på Skype** til å stille spørsmål. Du kan også **melde deg med navn** i feltet til å muntlig stille spørsmål med påsatt lyd og video. Men jeg følger ikke med på dette feltet mens jeg gir forelesning. Etter forelesningen, kan jeg besvare spørsmål (skriftlig & muntlig).

Nytt dekanat ved Det helsevitenskapelige fakultet fra 1. jan 2022



Dekan Gunbjørg Svineng

Professor i molekylær cellebiologi, Institutt for medisinsk biologi (IMB)

Utdannet biomedisiner ved UiT, PhD fra Universitetet i Uppsala

Ansvarsområde:

Overordnet og enhetlig ledelse av fakultetet



Prodekan utdanning Astrid Gramstad

Førsteamanuensis Institutt for helse og omsorgsfag (IHO)

Utdannet ergoterapeut, PhD

Ansvarsområde:

Utdanning og utdanningskvalitet



Prodekan forskerutdanning og praksis Silje Wangberg

Professor i folkehelse

Utdannet psykolog fra UiT, ph.d. fra UiB

Ansvarsområde:

Forskerutdanningen, ekstern praksis, ferdighets- og simuleringstrening



Prodekan forskning og innovasjon Morten Bøhmer Strøm

Professor i legemiddelkjemi, Institutt for farmasi (IFA)

Utdannet kjemiker ved UiT, PhD

Ansvarsområde:

Forskning, innovasjon og kjernefasilitetene

Det helsevitenskapelige fakultet – Helsefak

Institutt: 10

Ansatte: >1400

Forskningsgrupper: > 70

Studenter: 4810 (UiT: 17810)

Totalt litt over 1000 årsverk på fakultetet. Fordelt på:

[Fakultetsledelsen ved Helsefak](#)

[Institutt for medisinsk biologi](#) (IMB) – Anne Merethe Hanssen

[Institutt for samfunnsmedisin](#) (ISM) – Torkjel Sandanger

[Institutt for klinisk medisin](#) (IKM) – Vinjar Fønnebø

[Institutt for farmasi](#) (IFA) – Guro Forsdahl

[Institutt for klinisk odontologi](#) (IKO) – Mohammed Al-Haroni

[Institutt for psykologi](#) (IPS) – Per Håkan Brøndbo

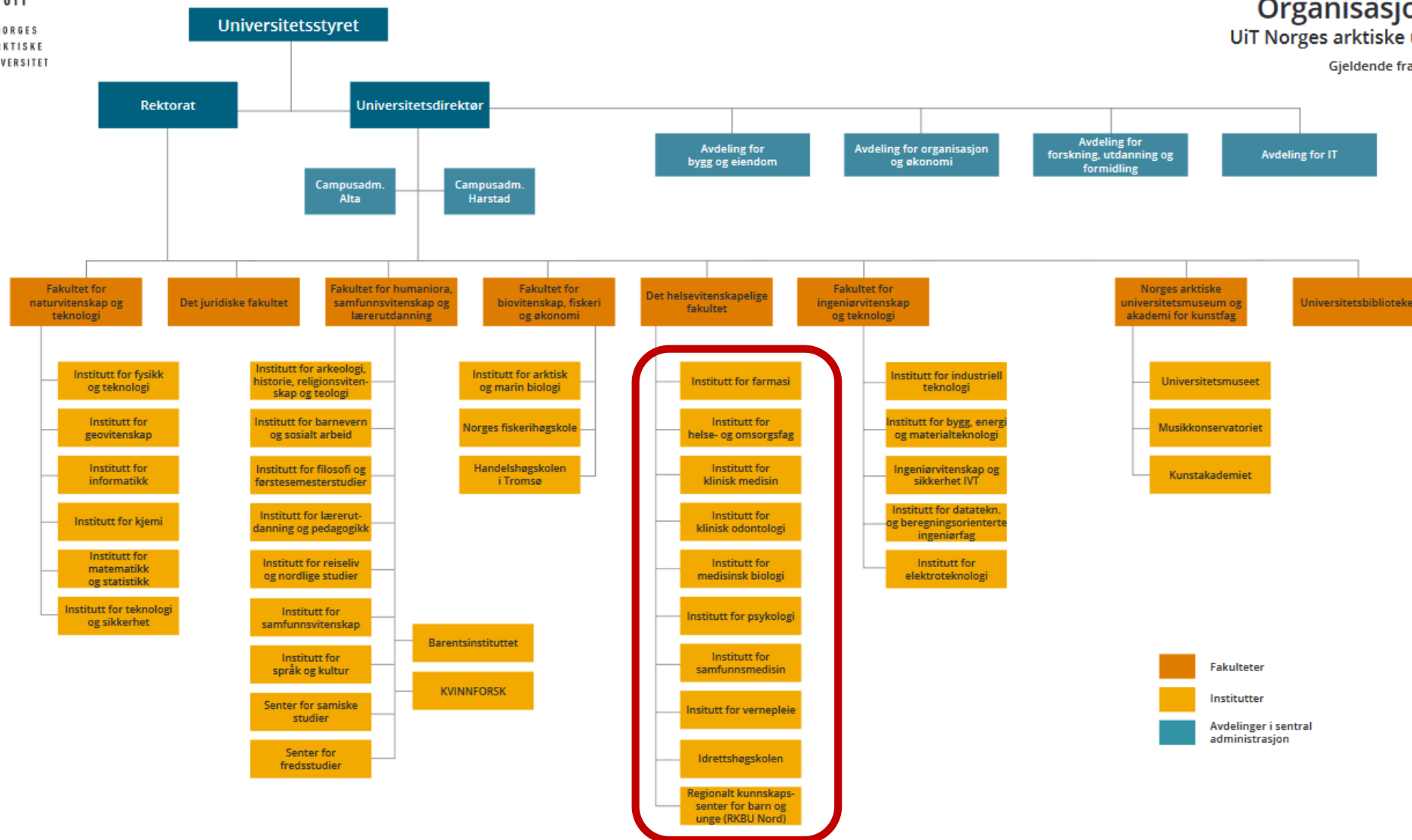
[Institutt for helse- og omsorgsfag](#) (IHO) – Nina Emaus

[Idrettshøgskolen](#) (IH) – Carsten Rolland

[Institutt for vernepleie](#) (IVP) – Bjørn Eirik Johnsen

[Regionalt kunnskapssenter for barn og unge, Nord](#) (RKBU Nord) – Monica Martinussen





Helsefak: Seksjon for forskning, utdanning og formidling (FUF)



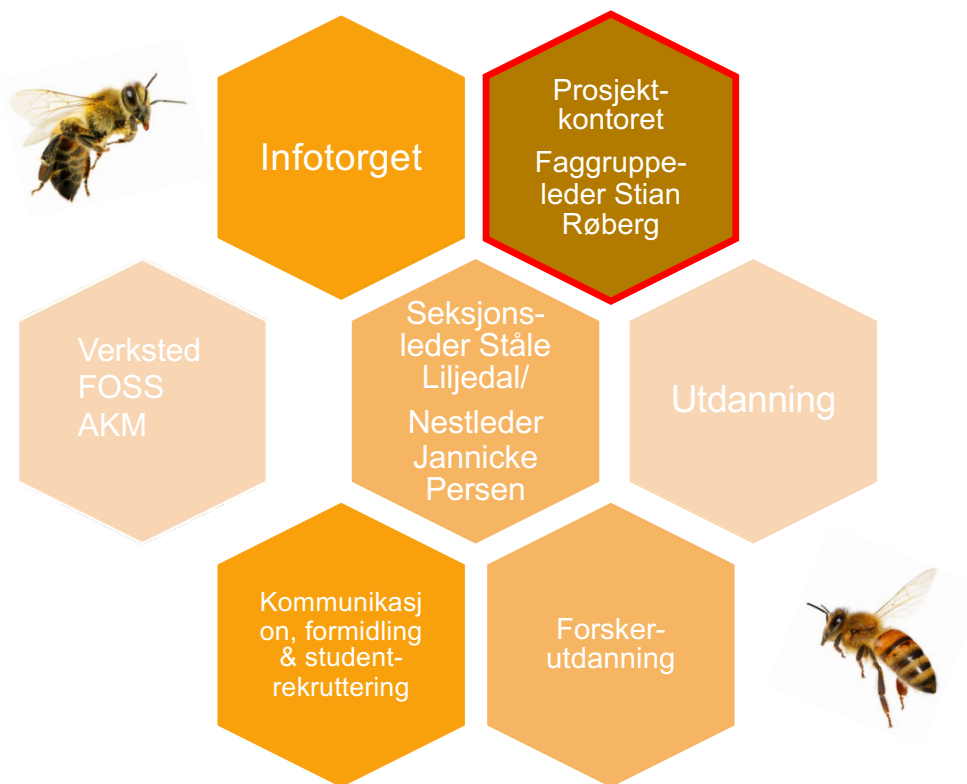
Ståle Liljedal



Jannicke Persen



Stian Røberg



Ca. 35 ansatte

Prosjektkontoret:

Leverer profesjonell kompetanse innen **ekstern økonomi, jus, og strategi** for å understøtte fakultetets **samfunnsoppdrag** innen **forskning og innovasjon**.

Administrativ støtte til våre vitenskapelig ansatte med søknader om **ekstern finansiering** og **prosjektforvaltning**.

Dette inkluderer søknadsstøtte og budsjettering, prosjektoppstart, prosjektdrift og rapportering.



Tjenester som administrasjonen tilbyr til:

TJENESTEKART



STUDENTER

STUDIESTART

- Velkommen som ny student
- Semesterstart
- Studentrekruttering

STUDIEHVERDAGEN

- Studieveiledning
- IT-støtte for studenter
- Studielitteratur
- Areal for studentaktiv læring
- Individuell tilrettelegging

ARBEIDSLIV OG UTVEKSLING

- Arbeidsliv og karriere
- Praksis
- Utveksling

EKSAMEN

- Disputas
- Eksamen og vitnemål

LIVSLANG LÆRING

- Bli med i vårt alumni-nettverk
- Etter- og videreutdanning (EVU)
- Kurs og kompetanseutvikling



UNDERVISERE

UNDERVISINGSSTØTTE

- Planlegging og gjennomføring av emner og vurdering
- Undervisningslitteratur og litteratursøk
- Oppfølging av studenter

UTVIKLINGSPROSJEKT FOR UNDERVISNING

- Søke finansiering
- Etablere og administrere prosjekt
- Internasjonalisering av utdanning
- Pedagogisk støtte

UNDERVISINGS-INFRASTRUKTUR

- Undervisningsareal
- Digitale undervisningsressurser



FORSKERE

ÅPEN VITENSKAP

- Publisering og formidling
- Forskningslitteratur og litteratursøk
- Beskytte og kommersialisere forskningsresultater

FORSKNINGSPROSJEKT

- Søke finansiering
- Etablere og administrere prosjekt

FORSKNINGS-INFRASTRUKTUR

- Areal for forskning
- Infrastrukturlitteratur og kjernefasiliteter
- Håndtering og analyse av forskningsdata



LEDERE

STRATEGI OG PROFIL

- Strategi og fremtidsplanlegging
- Virksomhets- og kvalitetsutvikling
- Synlighet og UiT-brand
- Strategiske partnerskap
- Utvikle og vedlikeholde universitetsområdene

VIRKSOMHETSSTYRING

- Ledelsens kommunikasjonsstøtte
- Årsplanlegging, budsjett og rapportering
- Medbestemmelse og samarbeid
- Støtte til styrer, råd og utvalg

PERSONAL- OG ØKONOMISTØTTE

- Rekrutteringsstøtte personal
- Støtte til personalledelse og -utvikling
- Økonomiforvaltning/regnskap



ANSATTE

ARBEIDSHVERDAGEN

- Velkommen som nyansatt
- Ferie, fravær, permisjoner
- Helse og velferd
- Bestilling og innkjøp
- Lønn og reise
- HMS og informasjonssikkerhet
- Avslutte arbeidsforholdet

INFRASTRUKTUR

- Arbeidsplass og samhandling
- IT verktøy og brukerstøtte
- Post

LEDER- OG MEDARBEIDERUTVIKLING

- Karriere- og kompetanseutvikling
- Ansattemobilitet

KONFERANSER OG ARRANGEMENT

- Konferanser
- Arrangementsstøtte



EKSTERNE

BESØK PÅ CAMPUS

- Informasjon og veiledning
- Allmenne bibliotek tjenester
- Museum
- Skole- og klassebesøk
- IT-tilgang for gjester
- Tilgang til areal for gjester

SAMARBEID MED UiT

- Start et samarbeidsprosjekt med oss
- Kontakt UiT

Samarbeids- og satsingsområder

Utdanning og praksis:

Pedagogisk kompetanse generelt, også for praksisveiledere

Økte studieplasser på legeutdanningen, utredning desentralisering til **Helgeland !!**

Videreutvikling av simulering og ferdighetstrening

Samarbeid om forskerutdanning

Innovasjon i utdanninger

Forskning og innovasjon:

Eksterne søknader

Samarbeid på tvers av fag/regioner

Fokus på yngre forskere

Innovasjon

Kjernefasilitetene og infrastruktur

Lederutvikling for forskningsgruppeledere og prosjektledere

UiT med ny strategi og virkemidler – «UiT Talent»

**Eksternfinansiering skal utgjøre
25% av fakultetets og UiTs totale
finansiering i 2025!**





Forskningsgrupper og -sentre ved Det helsevitenskapelige fakultet

...skriv navn, forslag kommer automatisk

Norske Engelske Alle språk Alle forskningsgrupper på UiT Velg fakultet / enhet

- A:** Akuttmedisin og anesthesiologi Allmenmedisinsk forskningsgruppe Anesthesia and Critical Care Research Group Arbeidshelse i nord Arctic Health Research ASVF Atferd, aldring og demens Atferdsmekanismer og psykopatologi Autofagiforskningsgruppa Autophagy Research Group
- B:** Barns utvikling Befolkningsundersøkelser i nord Behavioral and translational neuroscience Behavioral mechanisms and psychopathology Behavioral neuroscience, aging and dementia Biomaterialer i odontologi og medisin Biomaterials used in dentistry and medicine Brain and Circulation Research Group
- C:** Cardiovascular Research Group IMB CARE Cell Signalling and Targeted therapy Cellesignalering og målrettet terapi Child development Clinical Cardiovascular Research Group Clinical Pharmacy and Pharmacoepidemiology (IPSUM) Clinical psychology Cognitive Neuroscience Computational Pharmacology Computational Pharmacology
- D:** Dental Public Health and Behaviour Dental Public Health and Behaviour Drug Transport and Delivery Drug Transport and Delivery
- E:** Eksperimentell og Klinisk Farmakologi Endocrinology Research Group Endokrinologisk og geriatrisk forskningsgruppe EPIC Cognitive Psychology Research Group EPIC Cognitive Psychology Research Group Epidemiology of chronic diseases Experimental and Clinical Pharmacology

Forskningsgrupper: > 70

Kjernefasiliteter – Det helsevitenskapelige fakultet

Avdeling for komparativ
medisin (AKM)

FOSS – Ferdighets- og
simuleringscenteret i
Tromsø

Forskningslaboratorium,
trening og helse –
Alta/Tromsø

Genomics Support
Center Tromsø

Kjernefasilitet for
avansert mikroskopi
(KAM)

Tromsøundersøkelsen

EUTRO -
Forskningsdata i system

UiT Kjernefasilitet for
Biobank

Preclinical PET Core
Facility (PETcore)

Proteomics and
Metabolomics Core
Facility (PRiME)

Ny datainnsamling planlegges

Tromsø8 i 2024-25

- Planlegges etter mønster av **Tromsø7**
Alle i Tromsø kommune 40+ år planlegges invitert: spørreskjema, målinger, kliniske us. og biologisk materiale
- Spleiselag og dugnad
Deltakerkontingent for prosjekter
- Vi oppfordrer til samarbeid mellom prosjekter

Status 1. juni 2022

31 skisser til delprosjekter bearbeides:

*Hjerte-**kar**, lunge, nyre, øye, hud, tenner, mental helse, helseangst, kognitiv funksjon, fysisk aktivitet & funksjon, smerte, kosthold, kroppssammensetning, antibiotikaresistens, bruk av helsetjenester og legemidler...*

Vi har startet jakten på lokaler og finansiering

Prosjektorganisasjon rigges

Prosjektleder ansatt, starter 1.9.2022

Delprosjekter Tromsø8



Tromsøundersøkelsen 2024-25 (Tromsø8)

Delprosjekter må passe inn i et epidemiologisk forskningsdesign innenfor Tromsøundersøkelsens formål. Du finner informasjon om tidligere datainnsamlinger og tilgjengelige data på www.tromsundersokelsen.no

Kontakt oss på e-post: tromsous@uit.no

Kontaktpersoner

Sameline Grimsgaard

Laila Arnesdatter Hopstock

Julie Helene Dalan Sørensen

Kristin Kanstad

Tromsøundersøkelsen har > 230 pågående prosjekter

- Hjerte-karsykdom
- Kreft
- Diabetes
- Miljøgifter
- Antibiotikaresistens
- Risikofaktorer for sykdom
- Fysisk aktivitet
- Overvekt/fedme
- Kosthold
- Bruk av helsetjenester
- Bruk av medisiner



- Psykisk helse
- Tannhelse
- Øyehelse
- Kognitiv funksjon og demens
- Beinskjørhet og brudd
- Nyresykdom
- Lungesykdom
- Kronisk smerte
- Sosial ulikhet i helse
- Muskel-skjelettlidelser
- ...

Tiltak for å øke forskningskompetanse og eksterntfinansiering

Eksterntfinansiering skal utgjøre 25% av fakultetets og UiTs totale finansiering i 2025!

Øke **antall søknader**

Øke **søknadskvaliteten** – støtte fra prosjektkontoret, starte arbeidet tidligere – **større fokus på pre-award fasen!**

Fokus på **karriereutvikling**

Øke **forskningskompetanse** – **breddesatsing** / rekruttering

Utvidet søknadsstøtte ved søknader til EU/ERC, NFR-FRIPRO, SFF



Utvidet søknadsstøtte ved søknader til EU / NFR (FRIPRO og SFF) – Helsefak

Tidlig kartlegging av søknadsinitiativ -

Utviklingsplanene til Forskningsgruppene

Hver søknad innmeldt 4 mnd (Forskningsrådet) eller 6 mnd (EU) før frist får **nedsett et personteam**

Hvert team gir (ved behov) dobbel dekning for **rådgivere i økonomi, jus og formidling**

Hver søknad får tilbud om rådgiving på **prosjektidè og gjennomlesning av søknad**

For EU-søknader med PES-midler formidles kontakt med **ekstern konsulent**

Helsefak leverer også søknadsstøtte for **andre søknadsarenaer!**

Søknader forberedt kort tid før søknadsfrist rammes gjerne av følgende kritikk fra evaluatorene:

Søknad er lite fokusert...

Uklare hypoteser...

Lite tid til å fremskaffe prelimære resultater som understøtter hypotese...

Mangelfull egenvurdering av faglig risiko og mangelfull plan for motvirkende tiltak...

Konklusjon: Søknaden oppfattes som lite gjennomarbeidet – umoden...!

Langsiktighet !



Inge Waller Nilsen
Senior forsknings
rådgiver

«Workshop» søknadsskriving 5. og 6. oktober 2022 (arrangør Helsefak)

Inviterte foredragsholdere:

- **Dr. Catherine Halbert**
Founder and managing director, Halbert Research, Ireland
- **Dr. Anne Sofie Laegran**
Head of Knowledge Exchange and Impact, University of Edinburgh Research Office, Scotland
- **Stig Brøndbo**
Communications advisor, Research, Education and Communication Section, Faculty of Health Sciences, UiT The Arctic University of Norway

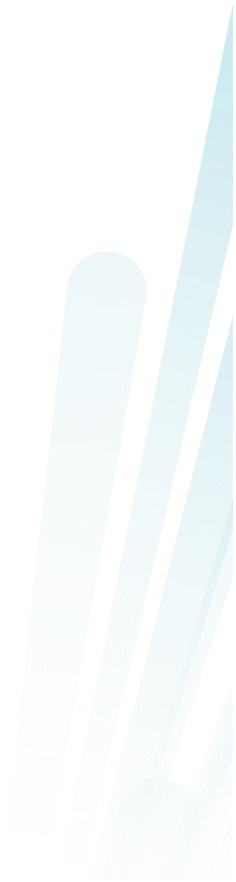
Workshop agenda – kortversjon

October 5th

- ***A proposal – what and why; basic principles*** (Catherine Halbert)
- ***Impact – what is it?*** (Anne Sofie Laegran)
- ***Horizon Europe – what it is and how to get started*** (Catherine Halbert)

October 6th

- ***Horizon Europe – the proposal*** (Catherine Halbert)
- ***Communication and engagement for Impact*** (Anne Sofie Laegran / Stig Brøndbo)



Tusen takk for oppmerksomheten...!